

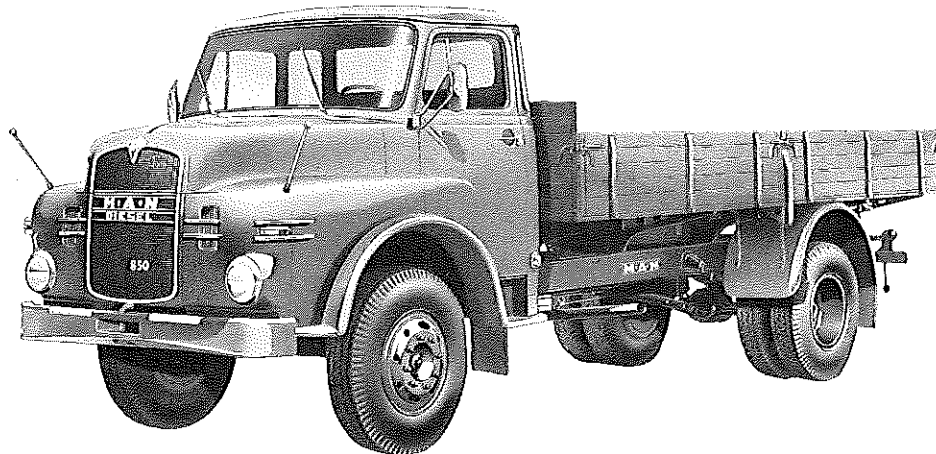
M · A · N
MASCHINENFABRIK
AUGSBURG-NÜRNBERG
 Aktiengesellschaft
 Werk München

TYP 850 H

Gruppe **14**

M · A · N

1450



Diesel-Motor · 6 Zylinder · 4-Takt · 156 PS bei 2500 U/min

Nutzlast: 8,8—8,9 t

Motor

Hersteller und Typ	MAN D 0836 HM 70
Einspritzverfahren	direkte Einsp./geräuscharm (HM-Verfahren)
Verbrennungsraum	Diesel Hohlkugel in Kolbenmitte
Höchstes Drehmoment	48 mkg bei 1600 U/min
Größte Nutzleistung	156 PS bei 2500 U/min
Hubraumleistung	22,2 PS/l
Mittl. Arbeitsdruck	7,95 kg/cm ²
Mittl. Kolbengeschwindigkeit	10,7 m/s
Verdichtungsverhältnis	18:1
Kurbelverhältnis	3,63
Lage im Fahrzeug	vorn
Aufhängung	3 Punkt/gummigelagert
Schmiersystem	Druckumlaufschmierung
Kühlung	Wasser, geregelt durch Thermostat
Gewicht	625 kg
Niedrigster Kraftstoffverbrauch	160 g/PS h + 5%
Zylinderzahl	6
Zylinderanordnung	stehend/in Reihe
Zylindergußform	Block mit Kurbelgehäuse in einem Stück gegossen
Zylinderwerkstoff	Gußeisen
Zylinderbohrung	108 mm
Kolbenhub	128 mm
Gesamthubraum	7035 cm ³
Zylinderkopf	Gußeisen/abnehmbar / 1 Kopf für 2 Zylinder

Motor-Zubehör

Kraftstoffförderung	Kolbenpumpe zus. m. Einspritzp.
Kraftstofftank-Füllmenge	140 l
Kraftstofffilter	Stufenfilter
Ölpumpe	Zahnradpumpe
Ölwannen-Füllmenge	13 l + 2,5 l für Ölfilter
Ölfilter	Hauptstromölfilter
Luftreiniger	Ölbadluftfilter
Kühlwasser-Förderung	Zentrifugalpumpe
Zylinderkühlung	auf ganzer Länge
Kühlsystem-Fassungsvermögen	29 l
Kühlerbauart	Rippenrohrkühler
Kühlerwärme-Abführung	Lüfter
Einspritzpumpe	Bosch: PES 6A 85 C 412 RS 2139*
Einspritzdüse	Bosch: DLLA 23 S 191**
Einspritzdruck	175 atü
Förderbeginn	28°—2° bzw. 36°±1°
Zündfolge	1-5-3-6-2-4
Reglerausführung:	Bosch: Fliehkraftregler RQ 250/1250 ABV 8558 oder Kugelfischer: Fliehkraftregler RF.25.050.

Triebwerk

Abdichtung Zyl./Zyl.-Kopf	Diring FAE 77 VR, armiert
Laufbuchsen	mit
Ventilsitzringe	für Ein- u. Auslaß, eingeschr.
Kolbenhersteller	KS/Mahle/Nürnal
Kolbenwerkstoff	281,1 / 138 / 1761
Kolbenringe	3 Verdichtungs-, 1 Ölabstreifr.
Pleuel	Doppel-T-Schaftquerschnitt/ 2,32 mm Mittlenabstand
Pleuellager	Gleitlager/Stahlschalen m. Blei- bronze u. fernärer Drillsch.
Kurbelwelle	geschmiedet/ungeteilt/7 Gleit- lager/6 Gegengewichte
Kurbelgehäuse	sämtl. Lagerstellen flammge. Gußeisen/m. Zyl.-Block in einem Stück gegossen
Schmieröl-Leitungen	im Gehäuse
Anzahl der Ventile je Zylinder	Einlaß: 1 / Auslaß: 1
Anordnung der Ventile	hängend senkrecht
Einlaßventil öffnet bei	8° vor OT
Einlaßventil schließt bei	38° nach UT
Auslaßventil öffnet bei	50° vor OT
Auslaßventil schließt bei	8° nach UT
Ventilspiel (kalt)	Einlaß 0,2 mm/Auslaß 0,25 mm
Ventilsteuerung erfolgt über	Ventilstößel/Stoßstangen/ Kipphebel
Nockenwelle	im Kurbelgehäuse/4 Gleitlager
Nockenwellen-Antrieb	Zahnräder
Saugrohr	geteilt mit Luft-Ausgleichbeh.

Anlasser	Bosch: BNG 4/24 CR 232
Anlasser-Ausführung	Schubanker
Anlasser-Spannung	24 V
Übersetzungen	
Antriebsritzel/Schwungrad	i = 9:134
Anlasserbetätigung	elektromagnetisch
Lichtmaschine	Bosch: KL 14 V 35 A 20
Lichtmaschine-Spannung	14 V
Lichtmaschine-Leistung	490 W
Ladebeginn bei	525 U/min d. Kurbelwelle
Antrieb der Lichtmaschine	
(Abmessung des Keilriemens)	Ultraflex 12,5 x 1425
Antrieb des Luftpressers	
(Abmessung des Keilriemens)	2 Ultraflex 12,5 x 1450
Übersetzungsverhältnis	
Kurbelwelle/Lichtm.-Welle	i = 2,08
Lichtmaschine-Befestigung	Schwenkarmbefestigung
Spannung der Batterie	12 V
Batterie	2 Stück, je 135 Ah.
	* oder Kugelfischer: PSAS 16-07,274 C 1
	** oder Kugelfischer: DK 14

Kraftübertragung

Kupplung	Fichtel & Sachs G 310 Kz verst.
Kupplungs-Art	Einscheiben-Trockenkupplung
Schaltgetriebe	ZF AK 6-70/3
Schaltgetriebe-Art	mech. Allklauen-Leichtschaltgetriebe
Schaltgetriebe-Anordnung	mit Motor verblockt
Anzahl der Gänge	6 V / 1 R
Übersetzungen	6,80/3,88/2,43/1,55/1,00/0,82/ R 6,30
Geräuscharme Gänge	1 bis 6
Schnellgang-Anordnung	im Schaltgetriebe
Schalthebel-Anordnung	neben Fahrersitz

Schaltungsart	MAN Führungsschaltung/ unmittelbar
Getr.-Geh.-Ölfüllmenge	10 l
Kraftübertragungselemente	2 Rohrgelenkwellen
Treibende Räder	Hinterräder
Ausgleichgetriebe	Kegelräder
Antrieb der Halbachsen	Spiralverzahnte Kegelräder
Zusatzgetriebe	Stirnräder in den Achsseitengehäusen
Übersetzung Schaltgetriebe/ Antriebsräder	7,22 auf Wunsch 8,11
Schubübertragung	durch Blattfedern

Fahrwerk**Räder und Bereifung, Lenkung**

Räderart	Scheibenräder
Anzahl der Räder	4
Anzahl der Reifen	6
Reifengröße	10,00-20 PR 16
Reifenluftdruck, vorn/hinten	6,5/7,0 atü
Felgenart	Schrägschulterfelge
Felgenreife, vorn/hinten	7,5-20 Super
Radaufhängung, vorn	Starrachse
Radaufhängung, hinten	Starrachse
Federung, vorn	Halbelliptik-Blattfeder
Federung, hinten	Halbelliptik-Stufenblattfeder
Stoßdämpfer	ohne

Radsturz	1° 30'
Spreizung	1° 30'
Vorspur	0—4 mm
Nachlauf	2°
Art der Lenkung	ZF-Gemmerlenkung
Lenkübersetzung	1:31
Größter Radeinschlag	Innenrad 40°
Lenksäulen-Anordnung	links, geteilt
Spurstange	ungeteilt
Kleinster Spurbereich-Ø	Radstand 4600 mm 5200 mm 17,2 m 19,0 m

Bremsen

Bremsanlage	MAN/Knorrbremse/Teves
Wirkungsweise d. Betriebsbremse (Fußbremse)	Druckluftbremse auf 4 Räder wirkend/hydraulische Übertragung auf Vorderräder
Wirksame Gesamtbremsfläche	3570 cm ²
Bremskraft-Übertragung	durch Druckluft/Vorratsdruck 6,2—7,35 atü

Bremstrommel-/Scheiben-Ø	440 mm
Wirkungsweise d. Hilfsbremse (Handbremse)	mechan. über Gestänge auf Hinterräder wirkend mit Federspeicher-Vorspannzylinder

Allgemeine Daten des Fahrgestells

Radstand	4600 mm	5200 mm
Spurweite, vorn	1885 mm	1885 mm
Spurweite, hinten	1710 mm	1710 mm
Bodenfreiheit, vorn/hinten	480/335 mm	480/335 mm
Bauchfreiheit	130 mm	70 mm
Fahrgestellgewicht	4640 kg	4730 kg
Fahrgestelltragfähigkeit	9860 kg	9780 kg
Achslast aus Fahrgest.-Gew. vorn/hinten	2720/1920 kg	2730/2000 kg

Rahmenausführung	Leiterrahmen aus U-Profil-Längs- u. Querträg. genietet
Schmiersystem	Einzelschmierung/Hinterachstriebwerk Umlaufschmierg.
Anhängerkupplung	40 G 140 auf Wunsch
Anhängerbremansschluß	Einleitungsbremsanschluß/automatisch
	Anhängerbremventil m. Druckwandler auf 4,8-5,3 atü auf Wunsch

Allgemeines**Achslasten und Gewichte**

Zulässige Achslast, vorn	4700 kg	4700 kg
Zulässige Achslast, hinten	10000 kg	10000 kg
Zulässiges Gesamtgewicht	14500 kg	14500 kg
Leergewicht	5520 kg	5690 kg
Nutzlast	8980 kg	8810 kg
Anhängelast, gebremst/ungebremst	11500 kg/1500 kg	

Sonstige Daten

Höchstgeschwindigkeit	83,5 km/h b. Achsübers. 7,22/ 74,2 km/h b. Achsübers. 8,11
Kraftstoffverbrauch nach DIN 70030	18,5 l/100 km
Ölverbrauch	0,3 l/100 km
Spezifische Motordrehzahl	1860 bzw. 2091

Maße

Länge über alles	7685 mm	8685 mm
Breite über alles	2500 mm	2500 mm
Höhe über alles	2580 mm	2580 mm
Überhang, vorn	1210 mm	1210 mm
Überhang, hinten	1875 mm	2275 mm
Kleinster Wendekreis-Ø	18,5 m	20,4 m
Innenmaße des Laderaums		
Länge	5000 mm	6000 mm
Breite	2350 mm	2350 mm
Höhe	500 mm	500 mm

Zubehör

Scheinwerfer	45 W 200 mm Lichtaustritt
Abblenden	mit Handschalter
Standlicht	im Scheinwerfer eingebaut
Fahrtrichtungs-Anzeiger	Blinker
Öldruckanzeiger	Warnleuchte
Ladestromanzeiger	Anzeigeleuchte
Geschwindigkeitsmesser	Tachograph Kienzle

Laut VDA-Revers technische Daten entsprechend DIN 70020 und DIN 70030